

典型案例汇

单位名称	
雷特电子 务公司 务职业技 学院	在现代：一记天：2020 上 以“校中 职财务管 制”人才

填写：招生招
应从试点工作

案例类型	
疫一 徒制	三 教改革
新高 徒	人 才培养
币资队伍、 推广价值上	三教改革 进行描述

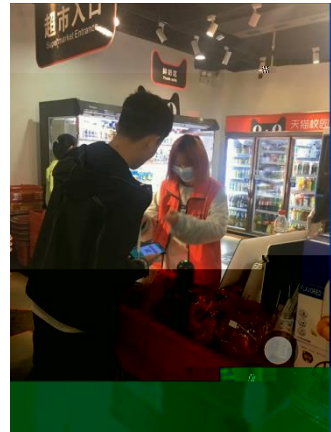
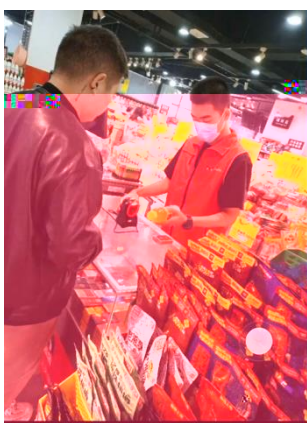
学，采用线 投身学习， 学习与抗疫
学模式 人才培养模
程 “双导师”
素质 非方式

2020





2



3

19统计与会计3

签到 问卷 抢答 选人 评分 测验 活动库

抢答 03-10 16:40

调查时间和调查期限的... 抢答 03-10 16:20

于... 2、调查单位与填报单位的关系是 ()。 A、二者是一致的 B、二者有时是一致的 C、二者没有关系 D、调查单位大... 抢答 03-10 16:17

调查项目是什么? 选人 03-10 16:12

,其调查时间为 ()。 测验 某市规定2019年工业经济活动成果年报呈报时间是2020年1月31日, 03-10 16:10

调查项目与调查单位... 抢答 5、统计调查的基本要... 03-10 09:57

(课堂互动)

